



# Verrassend nieuwe natuur en prachtige Scheldelandschappen in één dagtocht

## Natuurwandeling 1: Noordelijk Eiland met uitzicht op het gevarieerde vogelbestand

Deze daguitstap is een kolfje naar de hand van elke natuurliefhebber. U maakt kennis met één van de mooiste rivierlandschappen in ons land. De dag begint met een gegidste wandeling op het Noordelijk Eiland, een natuurgebied geprangd tussen Schelde, Rupel en Zeekanaal en een toevluchtsoord voor vogels. Het gebied wordt ook begrazen door Heck-runderen. Na uw wandeling langs kleine wandelpaden en enkele ornithologische ontdekkingen (afhankelijk van het seizoen) neemt de gids u mee tot aan de Zeesluis van Wintam, die u van nabij kan zien functioneren.

## Natuurwandeling 2: de verrassende polders van Kruikeke

Deze daguitstap is enorm leerrijk en gevarieerd. U maakt kennis met het nieuwe overstromingsgebied in Kruikeke en krijgt een prachtig overzicht over alle werken die verricht zijn voor het Sigmoplan. Onze enthousiaste gidsen nemen je mee op een boeiende wandeling door het prachtige natuurgebied waarbij we wandelen over de Schelgedijken en mooie wandelpaden. Zowel vossen als reeën en talrijke andere diersoorten bevolken ondertussen dit mooie natuurgebied. De Watervallen van Kruikeke voegen de kers op de taart!

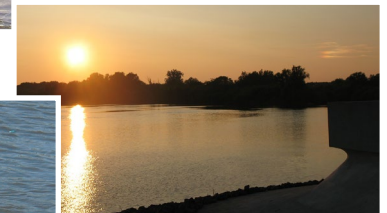


**10.30u:** Onthaal en start van natuurwandeling 1 **OF** 2.

**13.00u:** Inscheping in Temse en maaltijd aan boord.

**13.15u:** Vertrek van de boottocht op de 'stille waters' van het Scheldeland. U maakt een rondvaart langs de pittoreske dorpen Sint-Amands en Mariekerke, de monding van de Durme, langs Hamme-Driegoten en Weert... en vervolgens vaart u richting Rupelmonde en Hemiksem en de mooi gerestaureerde Sint-Bernardusabdij. In de polders rond Hingene verbergt zich een stukje authentiek erfgoed met het kasteel van Ursel en het bekende paviljoen De Notelaer.

**17.00u:** Einde van de boottocht in Temse.



### Wanneer:

Doorheen het hele jaar.

Gelieve ons te contacteren voor de verschillende data.

### Prijzen:

- > Boottocht: varieert volgens het aantal deelnemers, bv. voor het schip Mozart: € 11 p.p. bij 100 deelnemers, € 15 p.p. bij 75 deelnemers, € 20 p.p. bij 55 deelnemers.
- > Gids natuurwandeling en nautische toelichtingen aan boord: € 167,50 / gids voor een hele dag. Aandacht: afhankelijk van de grootte van de groep dient een extra gids voorzien te worden voor de natuurwandeling.
- > Maaltijden mogelijk vanaf € 13 p.p. (koude schotel)
- > Vervoer tussen de verschillende bezienswaardigheden: u kan zelf een bus reserveren. Eventuele busreservatie is ook mogelijk via Rivertours.
- > EXTRA VOORDEEL: op zondagen zijn meer gunstige tarieven mogelijk, ook voor kleinere groepen. De uren van het programma worden dan lichtjes aangepast.

### Reservatie:

Rivertours - Wilfordkaai 14 - 9140 Temse  
Tel. 03 711 38 22